



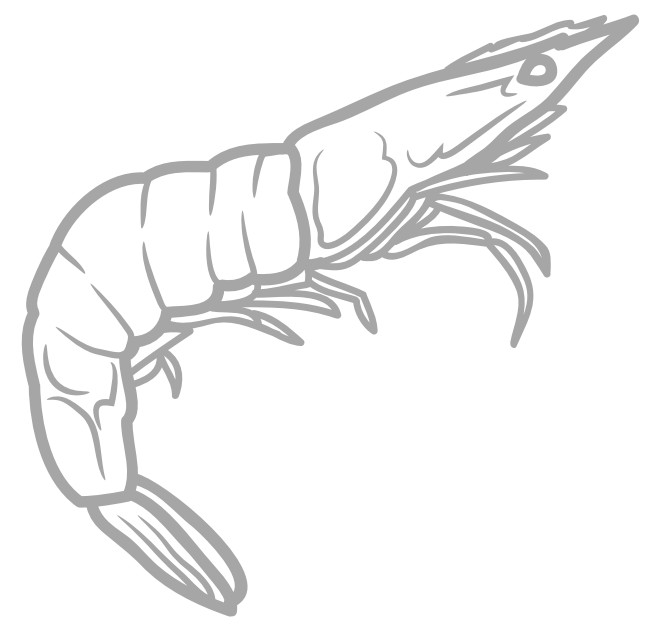
ทำไม ?

การรักษาคุณภาพพื้นบ่อให้ดี

จึงมีความสำคัญ

ในการสร้างสภาวะแวดล้อมที่เหมาะสม

ในการเลี้ยงกุ้งแบบหนาแน่น (Intensive)



ท่าน ย่อมมองเห็น ว่า การดูแล พอช่วยได้บ้าง
แต่ ชี้ออกเกิดทุกวัน ซากแพลงตอนพืช ลงไปเน่าที่พื้นบ่อ

การใช้ ไร้ดอกซ่า คลุกผสมกับ จุลินทรีย์น้ำแดง

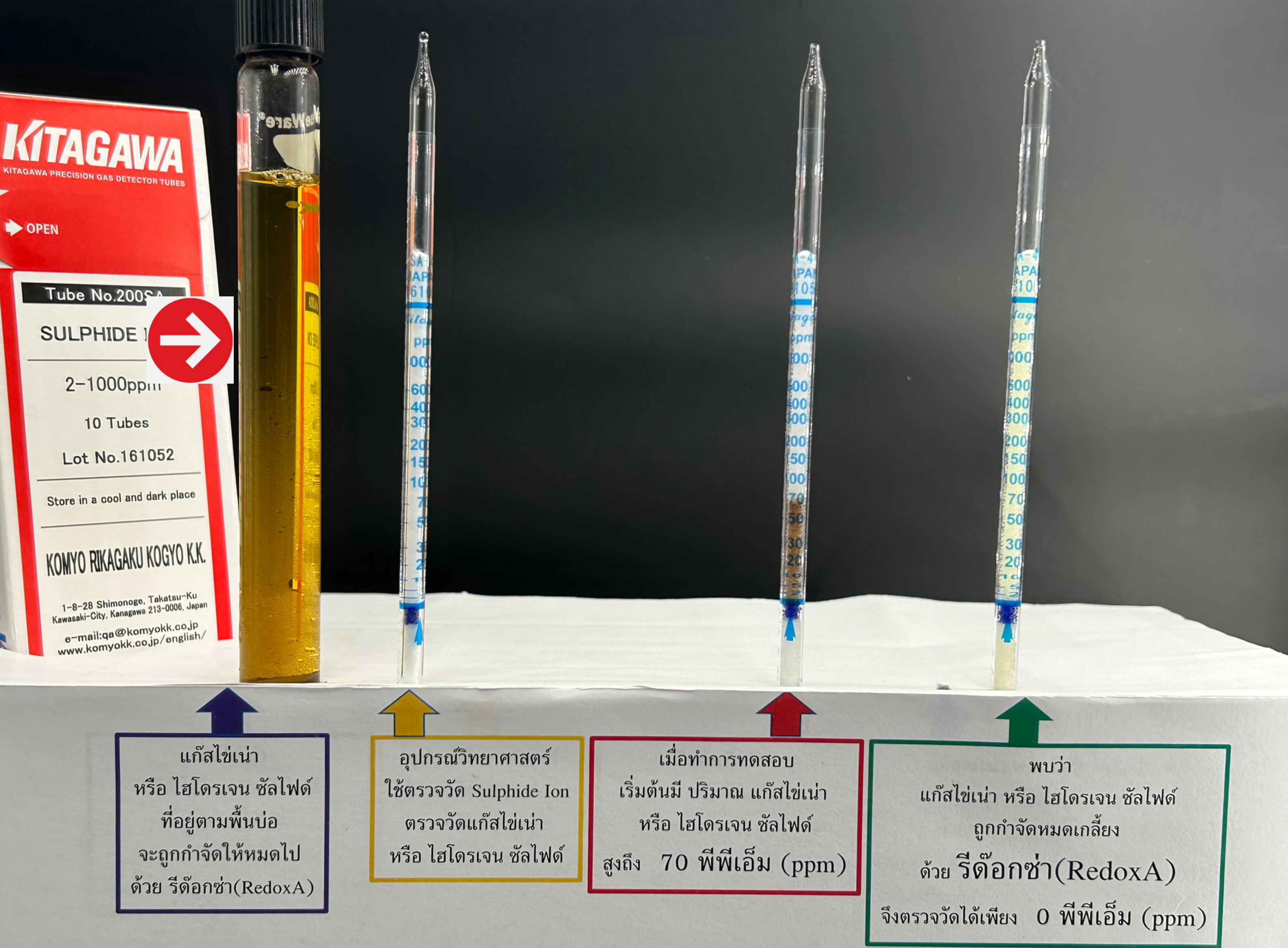
เช่น ชุปเปอร์ พีเอส

คือ อาวุธหลัก ในการกำจัดของเสีย ที่พื้นบ่อ

กำจัดแก๊สไข่เน่า ที่พื้นบ่อ และควบคุมแพลงตอนพืช

รักษาคุณภาพพื้นบ่อให้ดี จะช่วยรักษาคุณภาพน้ำ

จึงเป็น การช่วยรักษาสุขภาพกุ้ง นั่นเอง



แก๊สไฮโดรเจน ซัลไฟด์
หรือ ไฮโดรเจน ซัลไฟด์
ที่อยู่ตามพื้นบ่อ
จะถูกกำจัดให้หมดไป
ด้วย รีดอกซ่า(RedoxA)

อุปกรณ์วิทยาศาสตร์
ใช้ตรวจวัด Sulphide Ion
ตรวจวัดแก๊สไฮโดรเจน
หรือ ไฮโดรเจน ซัลไฟด์

เมื่อทำการทดสอบ
เริ่มต้นมี ปริมาณ แก๊สไฮโดรเจน
หรือ ไฮโดรเจน ซัลไฟด์
สูงถึง 70 พีพีเอ็ม (ppm)

พบว่า
แก๊สไฮโดรเจน หรือ ไฮโดรเจน ซัลไฟด์
ถูกกำจัดหมดเกลี้ยง
ด้วย รีดอกซ่า(RedoxA)
จึงตรวจวัดได้เพียง 0 พีพีเอ็ม (ppm)

ผลการวิจัย พบว่า รีดอกซ่า (RedoxA)
สามารถกำจัดแก๊สพิษ แก๊สไฮโดรเจน
หรือ แก๊สไฮโดรเจน ซัลไฟด์ ที่อยู่ตามพื้นบ่อเลี้ยงกุ้ง
แม้ว่าจะมี แก๊สไฮโดรเจนปริมาณมากถึง **70 พีพีเอ็ม**
ก็ยังสามารถกำจัด ให้หมดไปได้
จากการตรวจวัด ในภาพที่เห็นนี้

สิ่งที่ควรปฏิบัติให้ถูกต้อง ในฟาร์มกุ้ง

คือ

การกำจัดแก๊สไข่เน่า หรือไฮโดรเจน ซัลไฟด์

ต้องกำจัดตามพื้นบ่อ เท่านั้น

มีคนเข้าใจว่า แก๊สไข่เน่า เกิดขึ้นในน้ำ

ซึ่งไม่ใช่ อย่างที่เข้าใจ

แนะนำให้ใช้ รีดอกซ่า(RedoxA)

สาดลงพื้นบ่อ รอบๆแนวเลน

หรือ

ใช้ คลุกกับจุลินทรีย์ น้ำ แดง

สาดลงพื้นบ่อ เพื่อให้จุลินทรีย์น้ำ

สามารถลงไปทำงานที่พื้นบ่อได้

ป้องกัน ปัญหา แก๊สพิษ ที่พื้นบ่อ

ถ้าช่วยให้อุณหภูมิพื้นบ่อดี จะมีส่วนช่วย

ให้อุณหภูมิหน้า ดีขึ้น

เพราะ ถ้าพื้นบ่อ เกิดแก๊สพิษ

ปัญหาจะเข้าไปในเนื้อน้ำ



การใช้จุลินทรีย์น้ำแดง เช่น ชุปเปอร์ พีเอส
 ควร ใช้คู่กับรีดอกซ่า ชนิดผง คลุกผสมกัน จะดีที่สุด
 ใช้คู่กัน นำไปสาดให้ลงไปถึงพื้นบ่อ
 จึงจะกำจัดสารอินทรีย์ คาร์บอน และแก๊สไข่เน่า
 กำจัดได้รวดเร็วดี มีประสิทธิภาพสูง จากการวิจัย
 กำจัดทั้งสารอินทรีย์ คาร์บอน และกำจัด แก๊สไข่เน่า
 หรือ แก๊สพิษ ที่ต้นตอเกิดขึ้นในพื้นบ่อ ไม่ใช่เกิดในน้ำ

SUPER PS REDOXA

เคียงคู่การเลี้ยงกุ้ง

โปรแกรมรักษาคุณภาพพื้นบ่อ ตลอดจนการเลี้ยง
 ช่วยรักษาคุณภาพพื้นบ่อ รักษาคุณภาพน้ำ
 รักษาสุขภาพกุ้ง การเจริญเติบโต และผลผลิตที่ดี

รีดอกซ่า
 เพิ่มออกซิเจน ช่วยเสริมภูมิคุ้มกัน และระหว่างการเลี้ยงกุ้ง
 ในการเจริญเติบโตที่ดีของกุ้ง
 ยังใช้ในการจัดการแอมโมเนีย
 ไนโตรเจน และธาตุต่างๆ
 เช่น Ca, Si

1 ชั่วโมง
 แก้ไขปัญหาพื้นบ่อได้จริง
มีประสิทธิภาพสูง

ใช้ลดกลิ่นในพื้นบ่อได้จริง
แก้ปัญหาริดอกซ่า
มีประสิทธิภาพสูง

เพิ่มออกซิเจน ช่วยเสริมภูมิคุ้มกัน และระหว่างการเลี้ยงกุ้ง
 ในการเจริญเติบโตที่ดีของกุ้ง
 ยังใช้ในการจัดการแอมโมเนีย
 ไนโตรเจน และธาตุต่างๆ
 เช่น Ca, Si

1 ชั่วโมง
 แก้ไขปัญหาพื้นบ่อได้จริง
มีประสิทธิภาพสูง

RedoxA
 Bottom-up control / Improve redox potential for better shrimp productivity
 กำจัดสารอินทรีย์ กำจัดแก๊สไข่เน่า
 กำจัดฟอสฟอรัสในตะกอนเลน
 เพิ่มออกซิเจน บำรุงกุ้งน้ำเลี้ยง
 ช่วยเสริมการเจริญเติบโตของกุ้ง
 ประกอบด้วย ธาตุต่างๆ
 หลายชนิด เช่น Ca, Si
 และอื่นๆ

รีดอกซ่า
 ช่วยกำจัดสารอินทรีย์ กำจัดแก๊สไข่เน่า
 กำจัดฟอสฟอรัสในตะกอนเลน
 เพิ่มออกซิเจน บำรุงกุ้งน้ำเลี้ยง
 ช่วยเสริมการเจริญเติบโตของกุ้ง
 ประกอบด้วย ธาตุต่างๆ
 หลายชนิด เช่น Ca, Si
 และอื่นๆ

เพิ่มออกซิเจน ช่วยเสริมภูมิคุ้มกัน และระหว่างการเลี้ยงกุ้ง
 ในการเจริญเติบโตที่ดีของกุ้ง
 ยังใช้ในการจัดการแอมโมเนีย
 ไนโตรเจน และธาตุต่างๆ
 เช่น Ca, Si

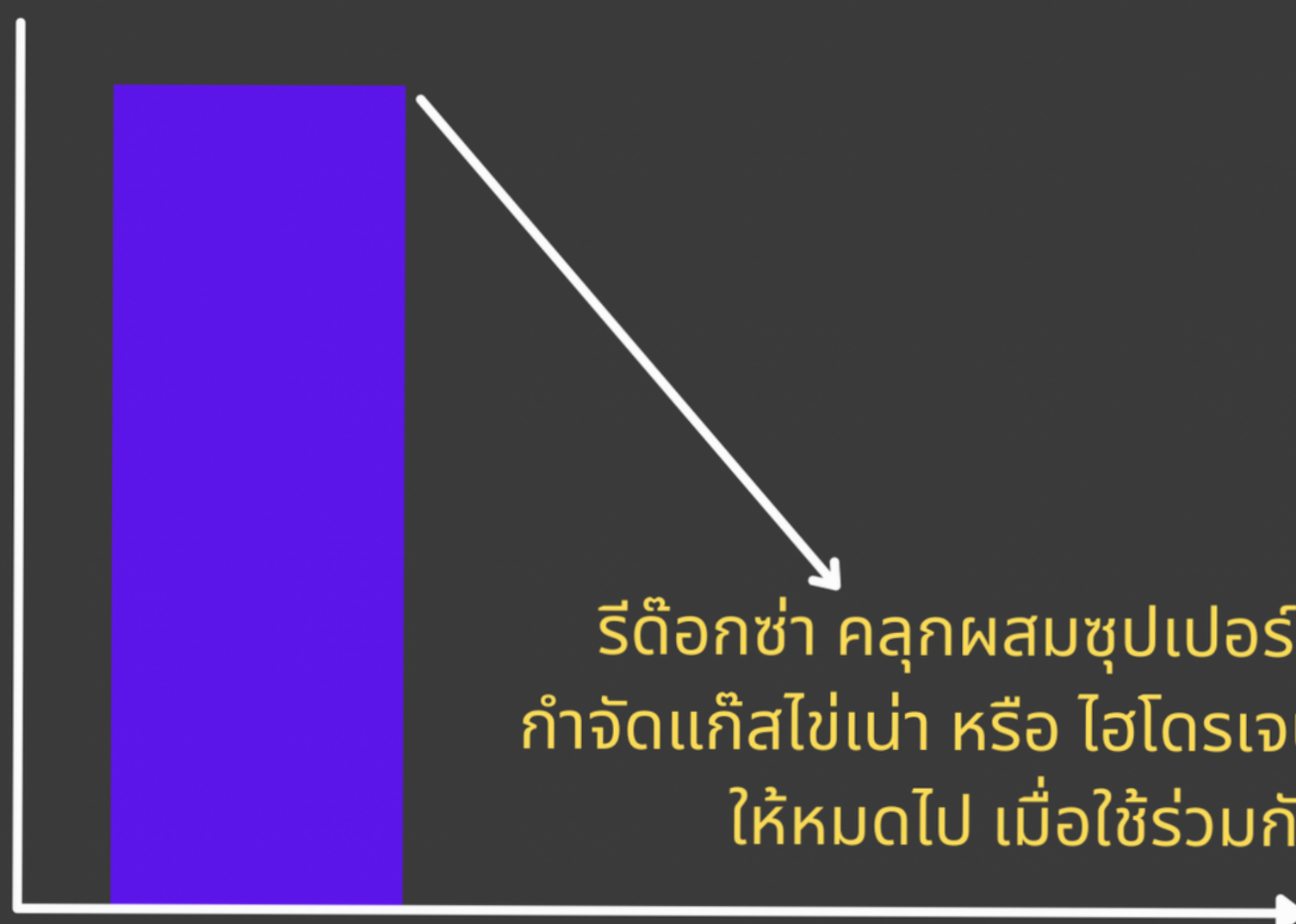
1 ชั่วโมง
 แก้ไขปัญหาพื้นบ่อได้จริง
มีประสิทธิภาพสูง

ขนาดบรรจุ 10 กิโลกรัม



การใช้ รีด็อกซ่า คลุกผสมกับ จุลินทรีย์ ชูปเปอร์ พีเอส กำจัดแก๊สไข่เน่า ได้หมดไป ภายใน 1 ชั่วโมง

แก๊สไข่เน่า
100 พีพีเอ็ม



จากการทดสอบ ผ่านไปแค่ 1 ชั่วโมง

โปรแกรมการรักษาคุณภาพพื้นบ่อ โดยการใช้ ชูปเปอร์ พีเอส คลุกกับ รีด็อกซ่า



ระยะเวลา	ชูปเปอร์ พีเอส (Super PS)	รีด็อกซ่า (RedoxA)
ช่วงเตรียมบ่อ	6-8 ลิตร	ใช้ รีด็อกซ่า คลุกชูปเปอร์ พีเอส สาดตามจุดที่มีเลนตกค้างเอาออกไม่หมด
หลังลงกุ้ง สัปดาห์แรก-30 วัน	5 ลิตร/1 ไร่/สัปดาห์ ใช้ทุกๆ สัปดาห์	10 กก./1 ไร่/สัปดาห์ ใช้คลุกกับ ชูปเปอร์ พีเอส ก่อนสาดแนวเลนกลางบ่อ ใช้ทุกๆ สัปดาห์
ช่วงการเลี้ยง 31-60 วัน	5 ลิตร/1 ไร่/สัปดาห์ ใช้ทุกๆ สัปดาห์	10 กก./1 ไร่/สัปดาห์ ใช้คลุกกับ ชูปเปอร์ พีเอส ก่อนสาดแนวเลนกลางบ่อ ใช้ทุกๆ สัปดาห์
ช่วงการเลี้ยง 61-90 วัน	5 ลิตร/1 ไร่/สัปดาห์ ใช้ทุกๆ สัปดาห์	10 กก./1 ไร่/สัปดาห์ ใช้คลุกกับ ชูปเปอร์ พีเอส ก่อนสาดแนวเลนกลางบ่อ ใช้ทุกๆ สัปดาห์

ใช้ **รีดอกซ่า** คลุกผสมกับ จุลินทรีย์น้ำ **ซูเปอร์ ฟีเอส**

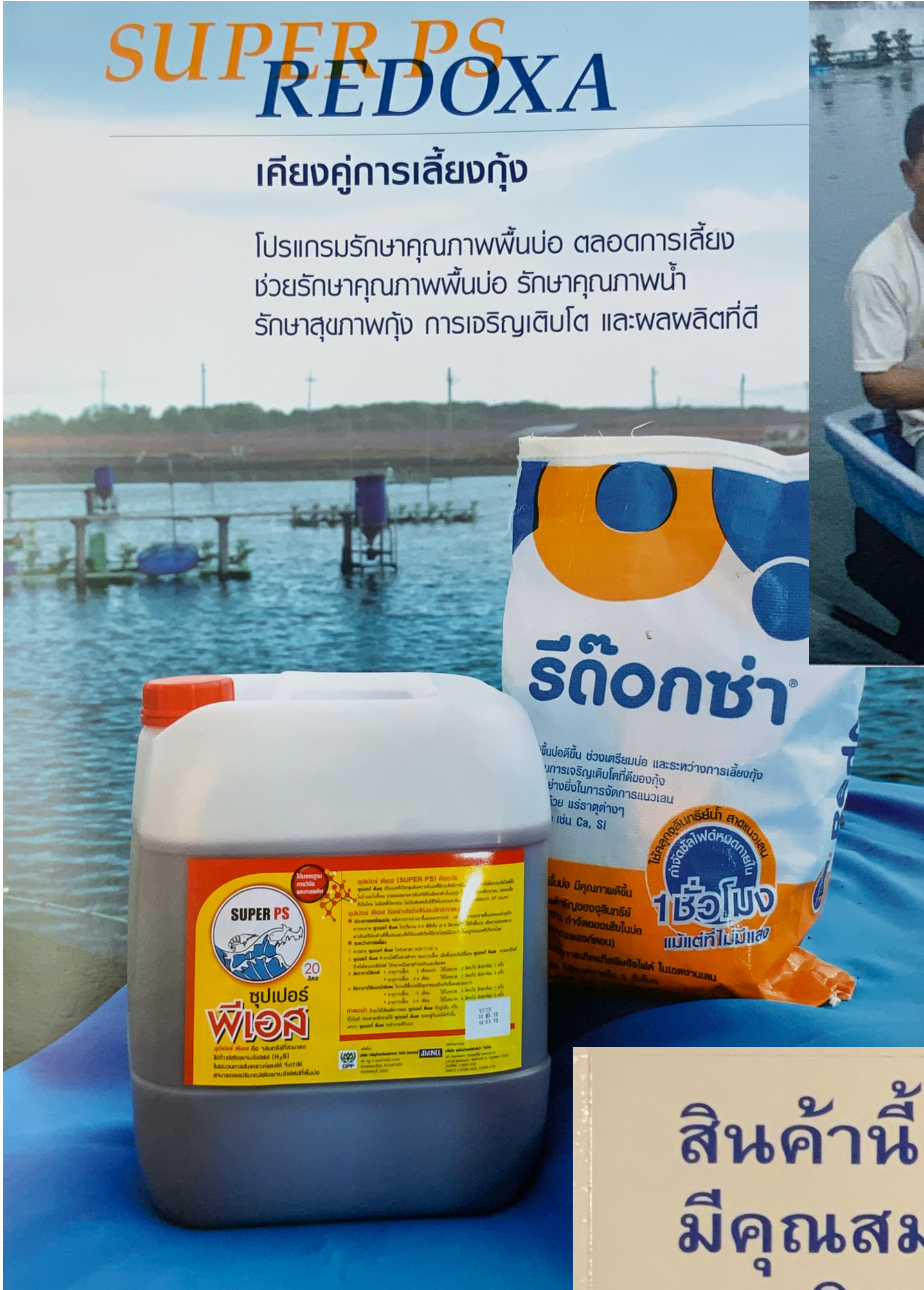
ก่อนสาด ลงไปที่เป้าหมายคือ ตามแนวชานเลน และพื้นบ่อ

ช่วยย่อยของเสียที่พื้นบ่อ และ กำจัดแก๊สไข่เน่า มีประสิทธิภาพสูงมาก

SUPER PS REDOXA

เคียงคู่การเลี้ยงกุ้ง

โปรแกรมรักษาคุณภาพพื้นบ่อ ตลอดการเลี้ยง
ช่วยรักษาคุณภาพพื้นบ่อ รักษาคุณภาพน้ำ
รักษาสุขภาพกุ้ง การเจริญเติบโต และผลผลิตที่ดี



ใช้ง่าย
ลงเรือ สาด



สินค้านี้
มีคุณสมบัติที่หาไม่ได้
จากสินค้าอื่นๆ ทั่วไป

BEST PRACTICE

แก๊สไข่เน่า ทำให้กุ้งอ่อนแอ
มีผลกระทบต่อสุขภาพกุ้ง
ของเสีย ที่พื้นบ่อ มีผลกระทบต่อ
ต่อคุณภาพน้ำ



คุณภาพพื้นบ่อที่ดี มีความสำคัญต่อสุขภาพกุ้ง ตลอดระยะเวลาของการเลี้ยง



- • ➤ แก๊สไข่เน่า ตามพื้นบ่อกึ่ง ทำให้กึ่งอ่อนแอ และเกิดความเครียดเพราะแก๊สไข่เน่าทำให้เลือดในตัวกึ่ง จับออกซิเจน ได้น้อยลง
- • ➤ แก๊สไข่เน่า ส่งผลทำให้เกิดสารอนุมูลอิสระ เพิ่มขึ้นในตัวกึ่ง (Oxidative stress)
- • ➤ แก๊สไข่เน่า ที่พื้นบ่อในระดับ 0.5 พีพีเอ็ม ขึ้นไป มีผลทำให้ภูมิคุ้มกันหรือภูมิต้านทาน (Immune) ของตัวกึ่ง ลดลง จึงมีโอกาส ที่กึ่งจะเกิดโรคติดเชื้อแบคทีเรีย ได้ง่าย
- • ➤ แก๊สไข่เน่า จึงมีผลกระทบทำให้ ผลผลิตกึ่งลดลง

จงห่วงใย เอื้ออาทร สุขภาพกึ่งทุกตัวในบ่อ



ป้องกันปัญหา ไว้ (Preventive) ดีกว่า ต้องตามมาแก้ไข (Corrective)



ท่าน มีความสำเร็จในอาชีพเลี้ยงกุ้ง
ท่าน คือ ผู้ชนะ (Hero)



$$1 + 1 = 3$$

ผลการทดสอบ ที่พิสูจน์ อย่างชัดเจน เกินคาด การใช้ **รีด็อกซ่า** คลุกผสม **จุลินทรีย์น้ำ ชุปเปอร์ พีเอส** กำจัดแก๊สไข่เน่า และย่อยของเสียที่พื้นบ่อ ได้ดีมาก



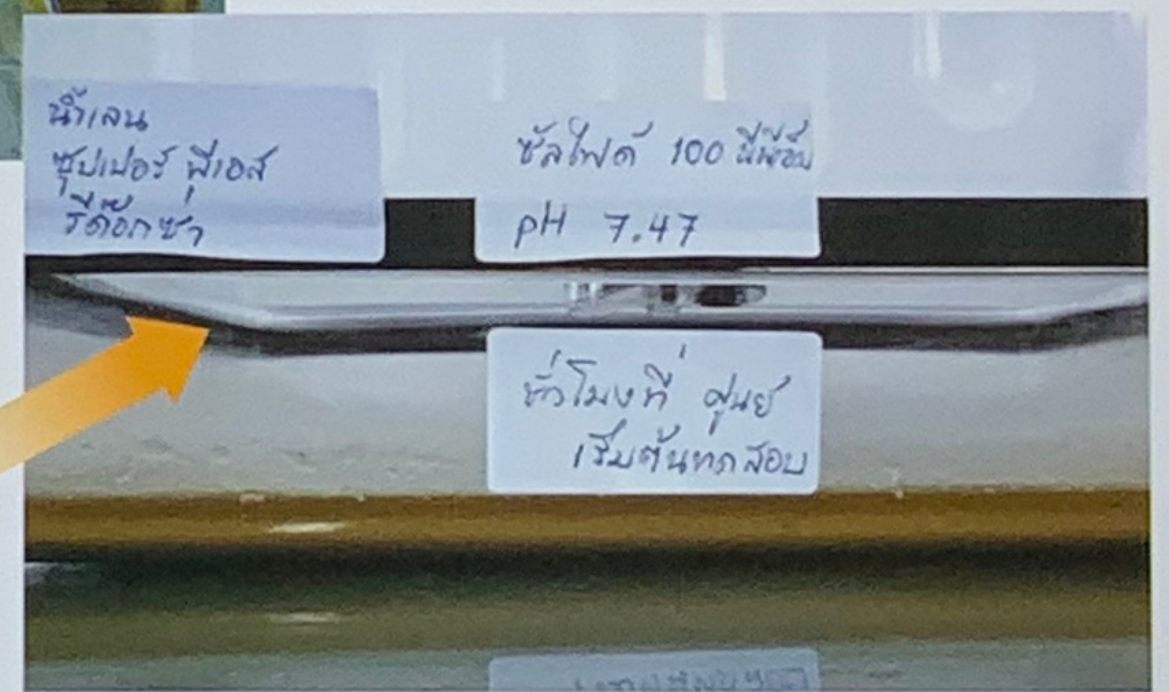
การทดสอบประสิทธิภาพการกำจัดแก๊สไข่เน่า (ซัลไฟด์ในรูปที่เป็นพิษ) โดยใช้ชุปเปอร์ พีเอส คลุกกับ รีด็อกซ่า ก่อนใช้

ทำการคัดแยกน้ำเลนที่ตูดขึ้นมาจากบ่อกุ้งขาว และเก็บไว้เพื่อทดลองตรวจแก๊สไข่เน่า (ซัลไฟด์ในรูปที่เป็นพิษ)
ก่อนทดลองพบว่ามีแก๊สไข่เน่า 100 พีพีเอ็ม

การทดสอบ ใช้จุลินทรีย์ชุปเปอร์ พีเอส คลุกผสมกับ รีด็อกซ่า เพื่อกำจัดแก๊สพิษในน้ำเลน

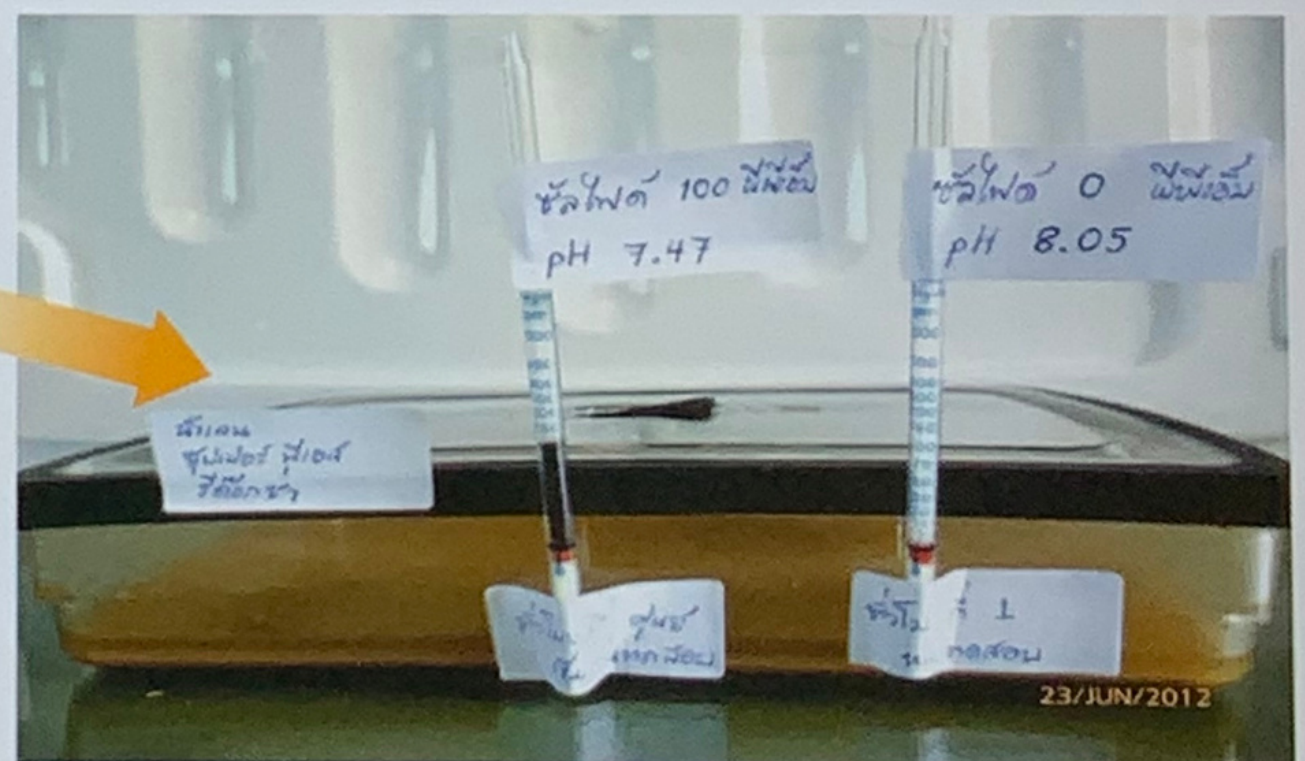


น้ำเลนบ่อกุ้งขาวที่มีแก๊สไข่เน่า
(ซัลไฟด์ในรูปที่เป็นพิษ)
100 พีพีเอ็ม



ภาพจำลอง บริเวณที่
ชุปเปอร์ พีเอส และ รีด็อกซ่า
ทำงานกำจัดแก๊สไข่เน่า
(ซัลไฟด์ในรูปที่เป็นพิษ)
ที่ระดับผิวเลน และ
ในเนื้อเลนพื้นบ่อ

ผลการทดสอบประสิทธิภาพ
การกำจัดแก๊สไข่เน่า
(ซัลไฟด์ในรูปที่เป็นพิษ)
โดยชุปเปอร์ พีเอส
และ รีด็อกซ่า

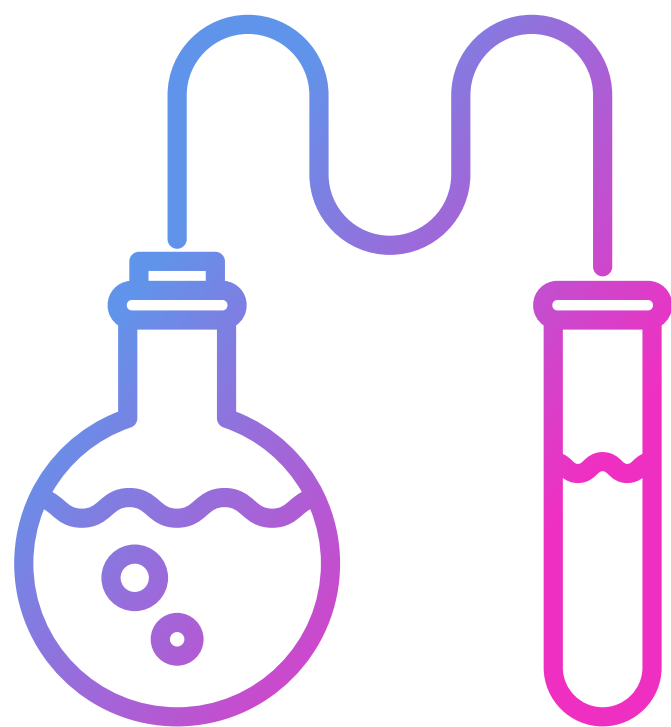


ระดับแก๊สไข่เน่า (ซัลไฟด์ในรูปที่เป็นพิษ) ในน้ำเลนจากบ่อกุ้งก่อนกำจัด มีความเข้มข้น 100 พีพีเอ็ม

เวลาผ่านไป 1 ชั่วโมง

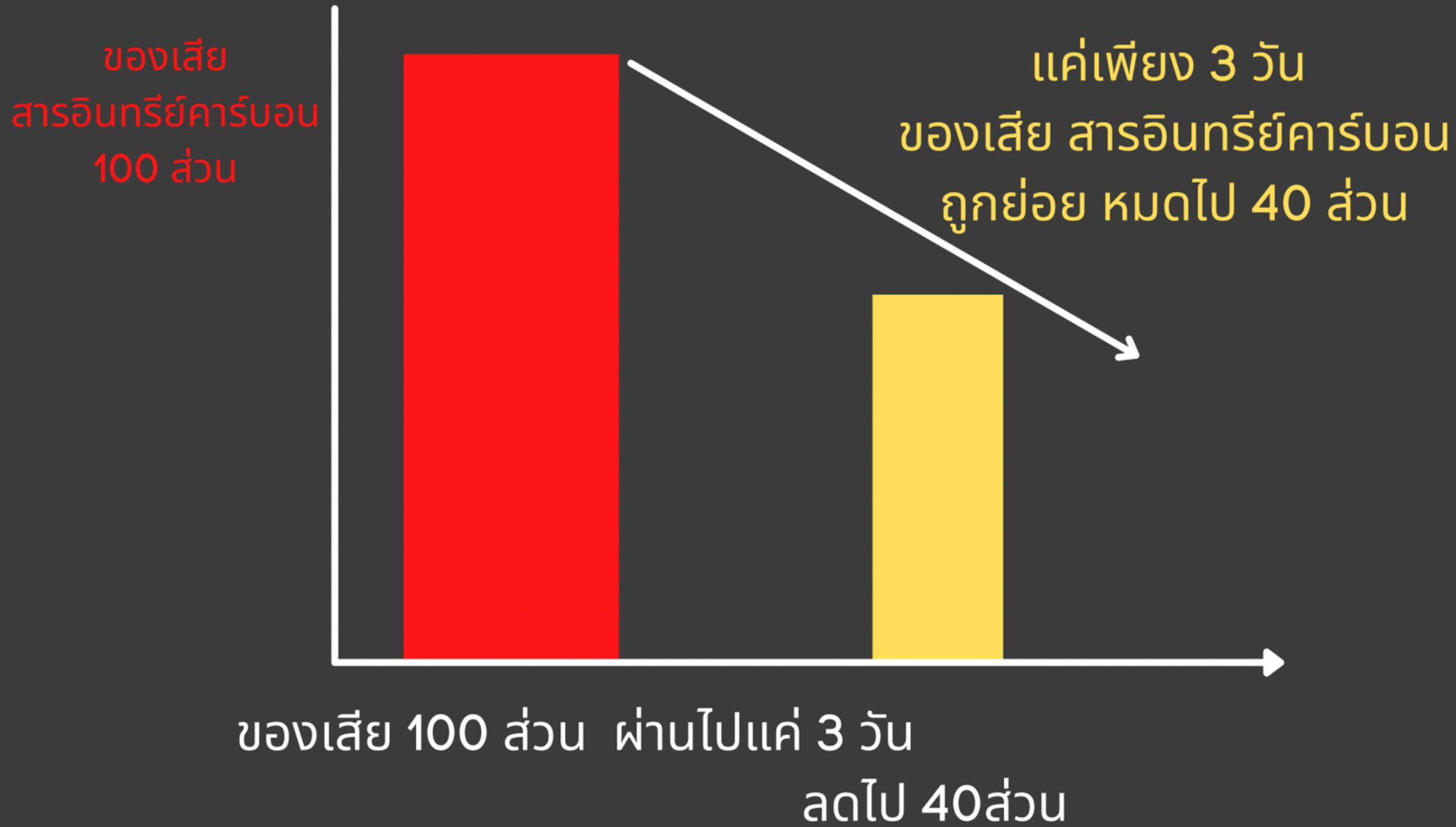
ระดับแก๊สไข่เน่า (ซัลไฟด์ในรูปที่เป็นพิษ) ในน้ำเลนจากบ่อกุ้งกำจัดได้หมด เหลือเป็น 0 พีพีเอ็ม





ผลการวิจัย ในประเทศไทย พิสูจน์ชัดเจนแล้วว่า
การใช้ รีด็อกซ่า (**Redoxa**) กำจัดแก๊สไข่เน่า ได้ดีมาก
และ ช่วยย่อยของเสียพื้นบ่อ ได้ดีมีประสิทธิภาพสูง

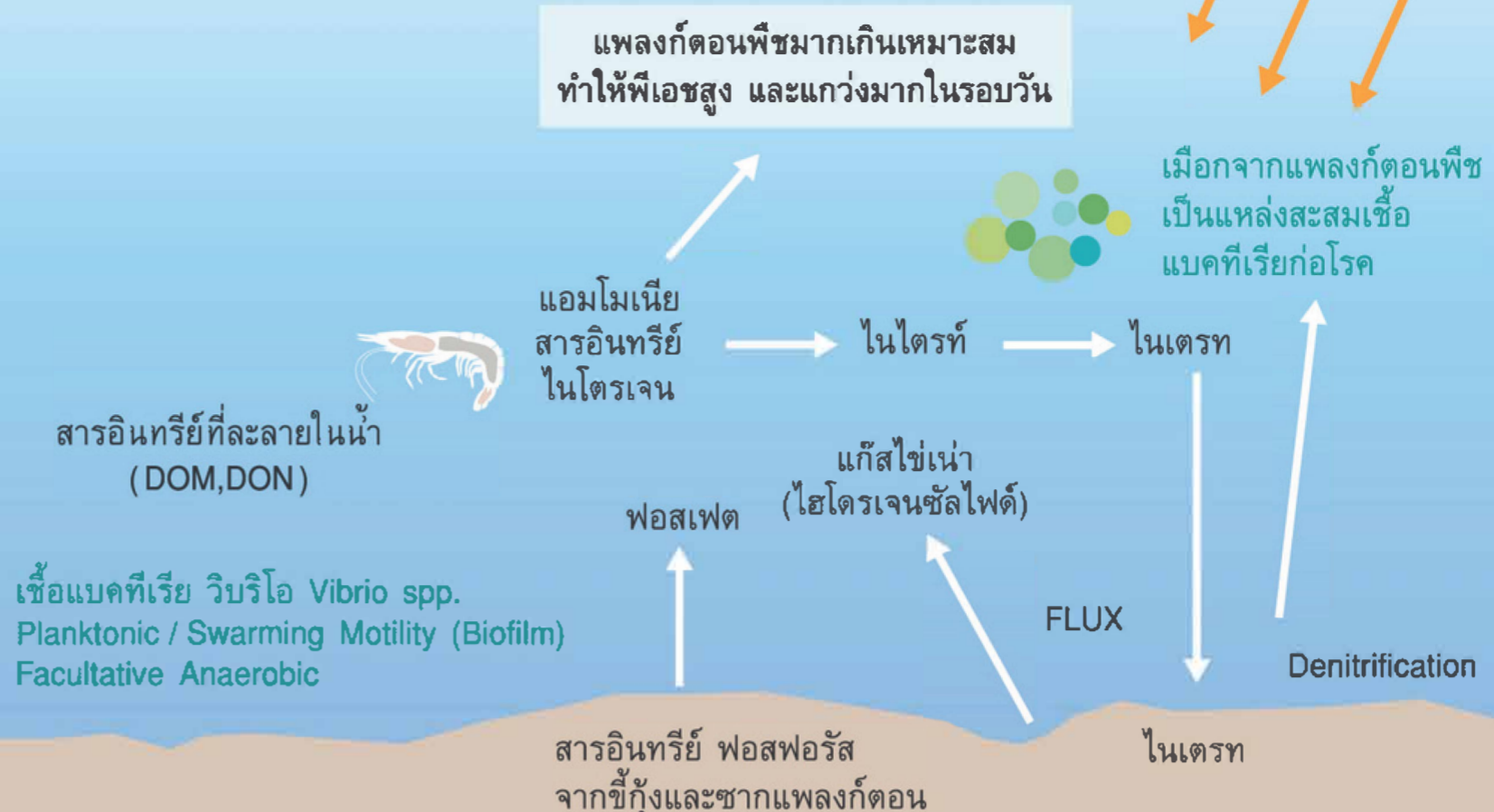
รีด็อกซ่า ช่วยย่อยของเสีย ลดสารอินทรีย์คาร์บอน
ลดของเสียลง 40 % ได้มากที่สุดทีเดียว ภายใน 3 วัน



รีดอกซ่า กำจัดของเสียสารอินทรีย์ ได้ชัดเจน กำจัดแก๊สไข่เน่า ได้ชัดเจนและรวดเร็ว



สารอินทรีย์ส่วนเกิน (DOM) ในบ่อกุ้ง ทำให้คุณภาพน้ำไม่เหมาะสม ส่งผลกระทบต่อสุขภาพกุ้ง ได้มากขึ้น
คุณภาพพื้นบ่อที่ดี ส่งผลต่อคุณภาพน้ำที่ดี



ดูแลเลนกลางบ่อและลากโซ่อย่างเดียวนั้นไม่ทันการ ไม่ทั่วถึง ไม่เพียงพอ

เพิ่มประสิทธิภาพ โปรแกรมการรักษาคุณภาพพื้นบ่อ

กำจัดสารอินทรีย์ส่วนเกินที่พื้นบ่อ ระหว่างเลี้ยงกุ้งอยู่ โดยการดูดออก (Remove) และบำบัด (Treat) กำจัดแก๊สไข่เน่า กำจัดฟอสฟอรัส ในตะกอนเลน เบ็ดเสร็จไปในคราวเดียวกัน พื้นบ่อดี จึงช่วยให้คุณภาพน้ำดีขึ้น ทำให้การใช้อาหารกุ้ง มีประสิทธิภาพยิ่งขึ้น



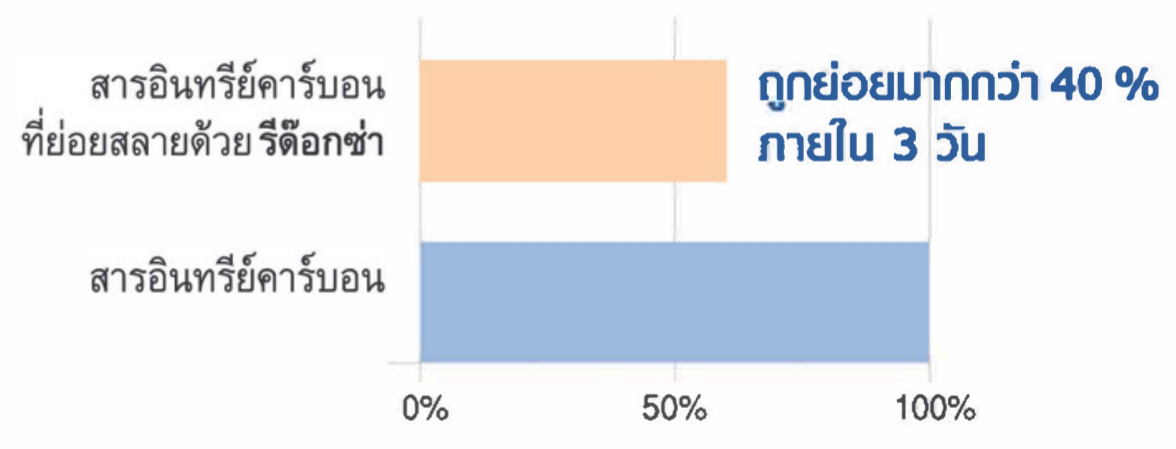
การกำจัด (Remove)

ดูแลเลนกลางบ่อออกทุกวัน



การบำบัด (Treat)

ใช้จุลินทรีย์ ชูปเปอร์ พีเอส คลุกกับ รีดอกซ่า สาครอบๆ ซานเลนทุกๆ สัปดาห์ เป็นโปรแกรม



รีดอกซ่า เพิ่มสารตัวรับอิเล็กตรอน (TEA) และสารสำรองออกซิเจน (Oxygen Equivalent) จึงช่วยป้องกันพื้นบ่อเน่าเสีย ตลอดครบ

รีดอกซ่า®
RedoxA®



BEST QUALITY

จัดจำหน่าย โดย



บริษัท แอ็ดวานซ์ฟาร์มา จำกัด

เลขที่ 80 , 82, 84, 86, 88, 92 ซอย จันทน์ 28

ถนนจันทน์ แขวงทุ่งวัดดอน เขตสาทร

กรุงเทพฯ 10120

โทร. 02-7808911 , 084-0886987

(หน้าร้าน กรุงเทพฯ)

หน้าร้าน สาขาบ้านบึง ชลบุรี

โทร.084-0886980

หน้าร้าน สาขามหาชัย สมุทรสาคร

โทร.089-1399583